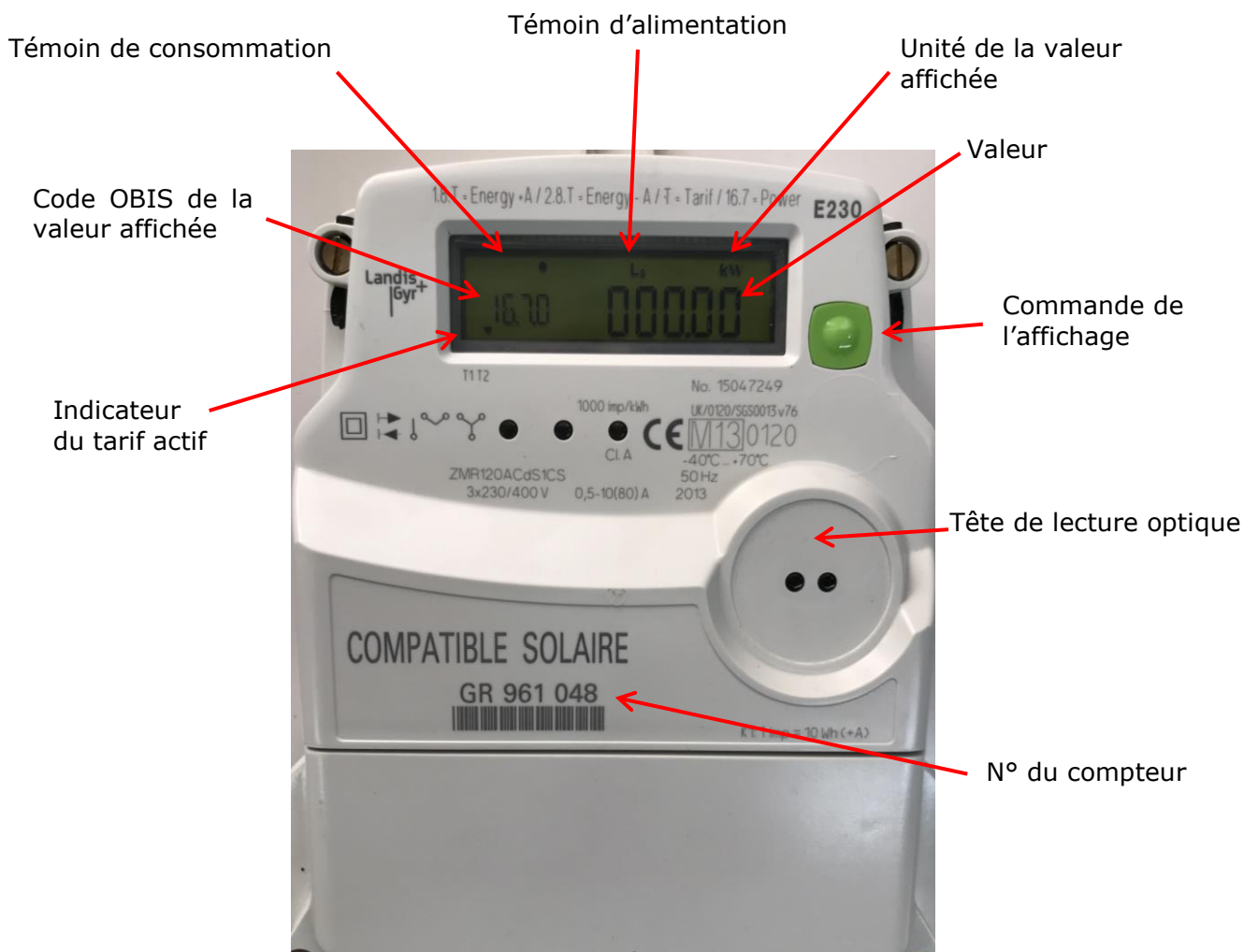


# Mode d'emploi pour le relevé des compteurs ZMR120

## 1 Description du compteur Landis+Gyr ZMR120



A l'état de veille, l'affichage indique la puissance instantanée totale en [kW].

Pour la lecture des données du compteur, appuyer sur le bouton-poussoir de commande de l'affichage:

- 1ère pression : 16.7 – Affichage de la puissance instantanée en [kW]
- 2ème pression : 1.8.1 - Affichage du registre d'énergie consommée en haut tarif (T1) en [kWh]
- 3ème pression : 1.8.2 - Affichage du registre d'énergie consommée en bas tarif (T2) en [kWh]
- 4ème pression : 2.8.1 - Affichage du registre d'énergie refoulée en haut tarif (T1) en [kWh]
- 5ème pression : 2.8.2 - Affichage du registre d'énergie refoulée en bas tarif (T3) en [kWh]

En cas de pression prolongée sur le bouton-poussoir, l'accès à un mode avancé est autorisé.

### **Lecture de l'affichage**

A l'état de veille, l'affichage indique la puissance instantanée totale en [W].

Dans la partie gauche de l'affichage "Code OBIS de la valeur affichée", le code OBIS de la valeur affichée est indiqué.

Dans la partie supérieure gauche de l'affichage "témoin de consommation", une flèche indique lorsque l'énergie est soutirée (consommation).



Dans la partie supérieure gauche de l'affichage "témoin de consommation", une flèche indique lorsque l'énergie est injectée (refoulement).



La partie supérieure au centre de l'affichage "témoin d'alimentation" indique quelles phases alimentent le compteur (L1, L2, L3). A noter que ce compteur peut également être utilisé en monophasé (mode 1P+N) ou biphasé (2P+N).

La partie inférieure gauche de l'affichage "Indicateur de tarif" indique le registre tarifaire sur lequel l'énergie est actuellement enregistrée :

- Tarif 1 = haut tarif (jour ou heures pleines)
- Tarif 2 = bas tarif (nuit ou heures creuses)