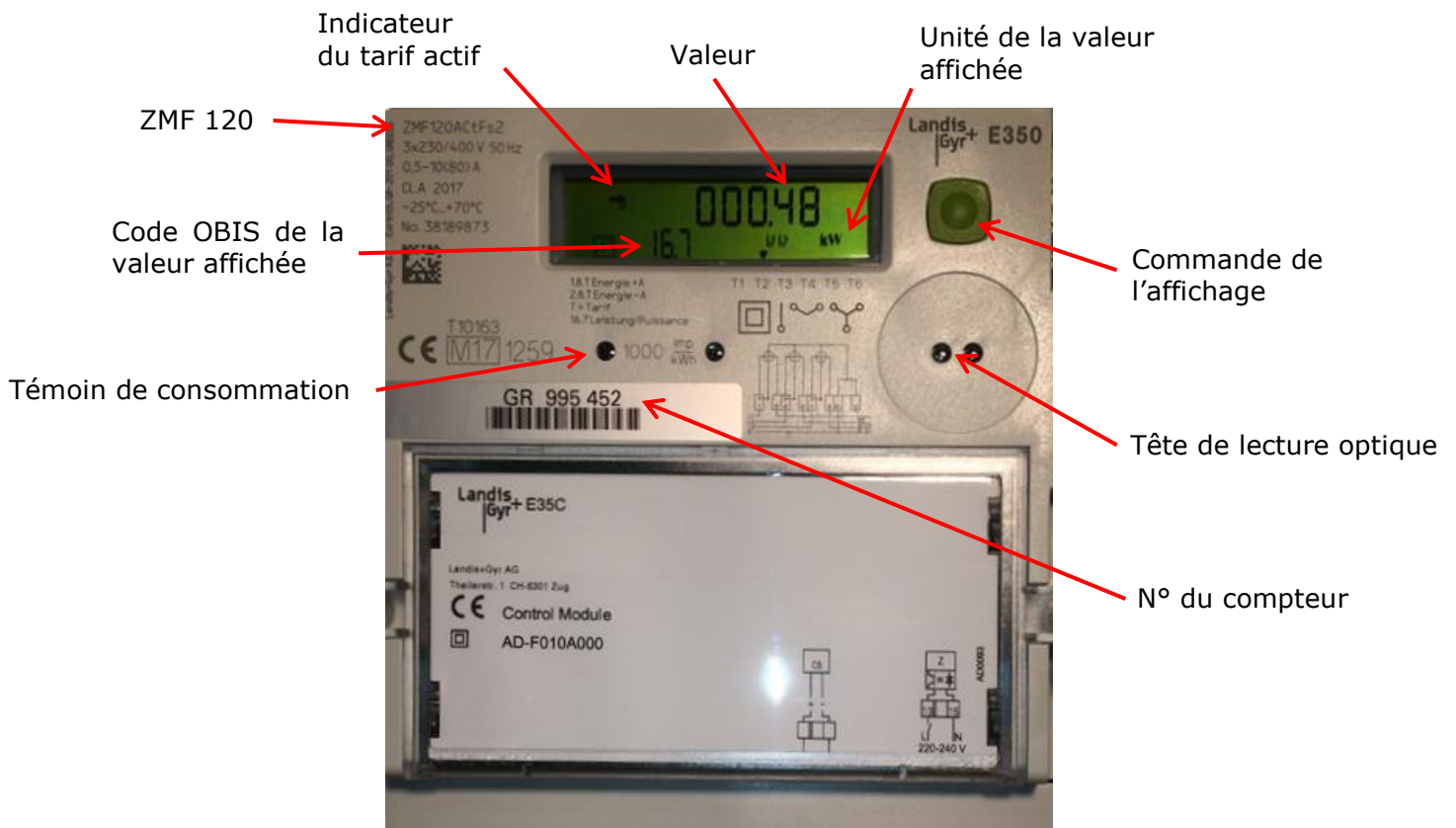


Mode d'emploi pour le relevé des compteurs ZMF120

1 Description du compteur Landis+Gyr ZMF120



A l'état de veille, l'affichage indique la puissance instantanée totale en [kW].

Pour la lecture des données du compteur, appuyer sur le bouton-poussoir de commande de l'affichage:

- | | |
|-------------------------------|--|
| | 1.6.7 – Affichage de la puissance instantanée en [kW] |
| • 1 ^{ère} pression : | 1.8.1 - Affichage du registre d'énergie consommée en haut tarif (T1) |
| • 2 ^{ème} pression : | 1.8.2 - Affichage du registre d'énergie consommée en bas tarif (T2) |
| • 3 ^{ème} pression : | 1.8.0 - Affichage du registre d'énergie consommée en totalité |
| • 4 ^{ème} pression : | 2.8.1 - Affichage du registre d'énergie refoulée en haut tarif (T3) |
| • 5 ^{ème} pression : | 2.8.2 - Affichage du registre d'énergie refoulée en bas tarif (T4) |
| • 6 ^{ème} pression : | 2.8.0 - Affichage du registre d'énergie refoulée en totalité |

Lecture de l'affichage

A l'état de veille, l'affichage indique la puissance instantanée totale en [W].

Dans la partie gauche de l'affichage "Code OBIS de la valeur affichée", le code OBIS de la valeur affichée est indiqué.

Dans la partie supérieure gauche de l'affichage "témoin de consommation", une flèche indique



lorsque l'énergie est soutirée (consommation).

Dans la partie supérieure gauche de l'affichage "témoin de consommation", une flèche indique



lorsque l'énergie est injectée (refoulement).

La partie supérieure au centre de l'affichage "témoin d'alimentation" indique quelles phases alimentent le compteur (L1, L2, L3). A noter que ce compteur peut également être utilisé en monophasé (mode 1P+N) ou biphasé (2P+N).