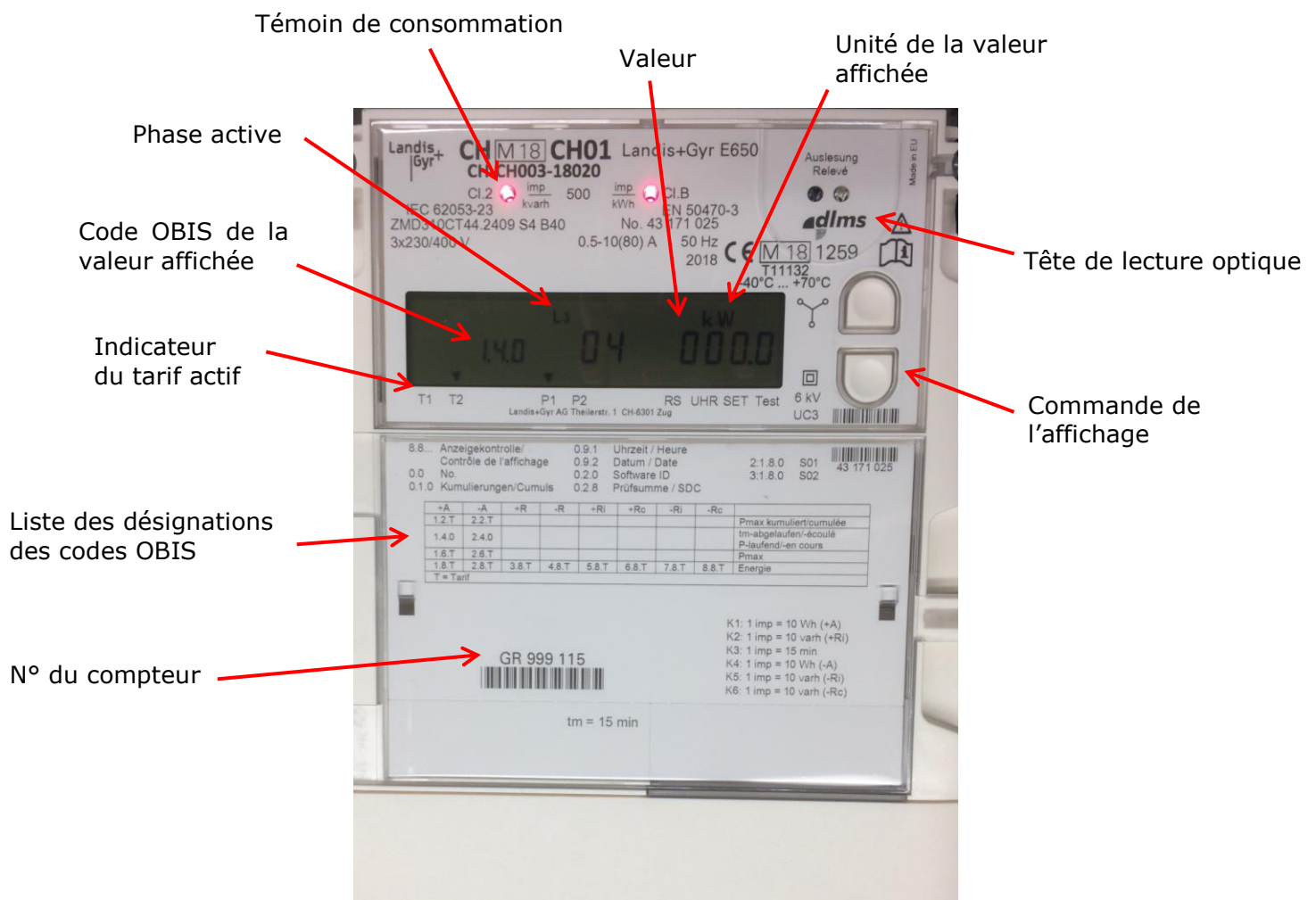


Mode d'emploi pour le relevé des compteurs ZMD 310 et 410

1 Description du compteur ZMD 310 et 410



Pour la lecture des données du compteur, appuyer sur le bouton-poussoir de commande de l'affichage:

- 1ère pression : Test d'affichage
- 2ème pression: Std Data 0.0.2 – Affichage du numéro du compteur GESA
- 3ème pression > 2 sec : Affichage de la mode lecture des index

Suite des pressions, indications de différentes valeurs du compteur

Index utilisés pour la facturation :

1.8.1 - Affichage du registre d'énergie consommée en haut tarif (T1) en [kWh]

1.8.2 - Affichage du registre d'énergie consommée en bas tarif (T2) en [kWh]

2.8.1 - Affichage du registre d'énergie refoulée en haut tarif (T1) en [kWh]

2.8.2 - Affichage du registre d'énergie refoulée en bas tarif (T2) en [kWh]

Lecture de l'affichage

A l'état de veille, l'affichage change de registre périodiquement.

Dans la partie supérieure gauche de l'affichage "témoin de consommation", une flèche indique lorsque l'énergie est soutirée (consommation).



Dans la partie supérieure gauche de l'affichage "témoin de consommation", une flèche indique lorsque l'énergie est injectée (refoulement).



La partie supérieure au centre de l'affichage "témoin d'alimentation" indique quelles phases alimentent le compteur (L1, L2, L3). A noter que ce compteur peut également être utilisé en monophasé (mode 1P+N) ou biphasé (2P+N).